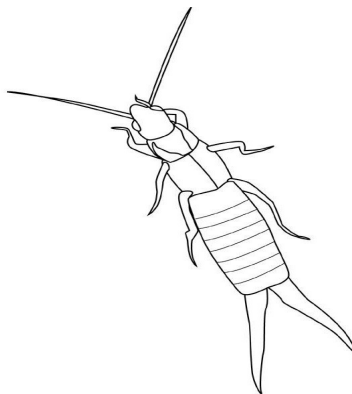




LE PERCE OREILLE



Le perce-oreilule

Carte d'identité :

Le nom savant du perce-oreille est : FORFICULE de la famille des FORFICULIDAE.
C'est un insecte.

C'est un animal très courant dans les jardins en Europe.

Il est inoffensif et très utile au jardin puisqu'il adore manger les insectes nuisibles comme les pucerons.

Il se reconnaît par la sorte de pince qui prolonge son ventre et qu'on appelle CERQUES. Si ils sont droits , il s'agit d'une femelle ; si ils sont courbés, c'est un mâle.

Il est de couleur marron, plus ou moins foncée.

Alimentation :

Le perce-oreille est un animal polyphage.

Il aime les plantes en limite de décomposition comme des fruits très mûrs et les insectes nuisibles comme les pucerons et les psylles (nuisibles des arbres fruitiers).

Mode de vie :

On dit qu'il est LUCIFUGE, c'est-à-dire qu'il fuit la lumière. Le jour il se terre dans les crevasses du sol, sous les écorces de bois mort ou encore sous les pots de fleur. La nuit, il s'active pour partir à la recherche de nourriture.

Ils ont des ailes, mais volent très peu.

Reproduction :

Le perce-oreille s'accouple pendant l'été.

Au début de l'automne, la femelle pond ses œufs, environ 30, dans un terrier qu'elle a creusé.

Elle s'occupe beaucoup de ses œufs jusqu'à l'éclosion en les léchant constamment pour les protéger de l'humidité.

Lorsque les larves éclosent, la femelle continue de prendre soin de ses petits jusqu'à la dernière des 4 mues des larves.

Durée de vie :

Beaucoup de mâles meurent pendant l'hiver.

Les jeunes adultes sortent de leur terrier vers le mois de juillet. Ils sont plus petits que les adultes et n'ont pas d'ailes.

Population :

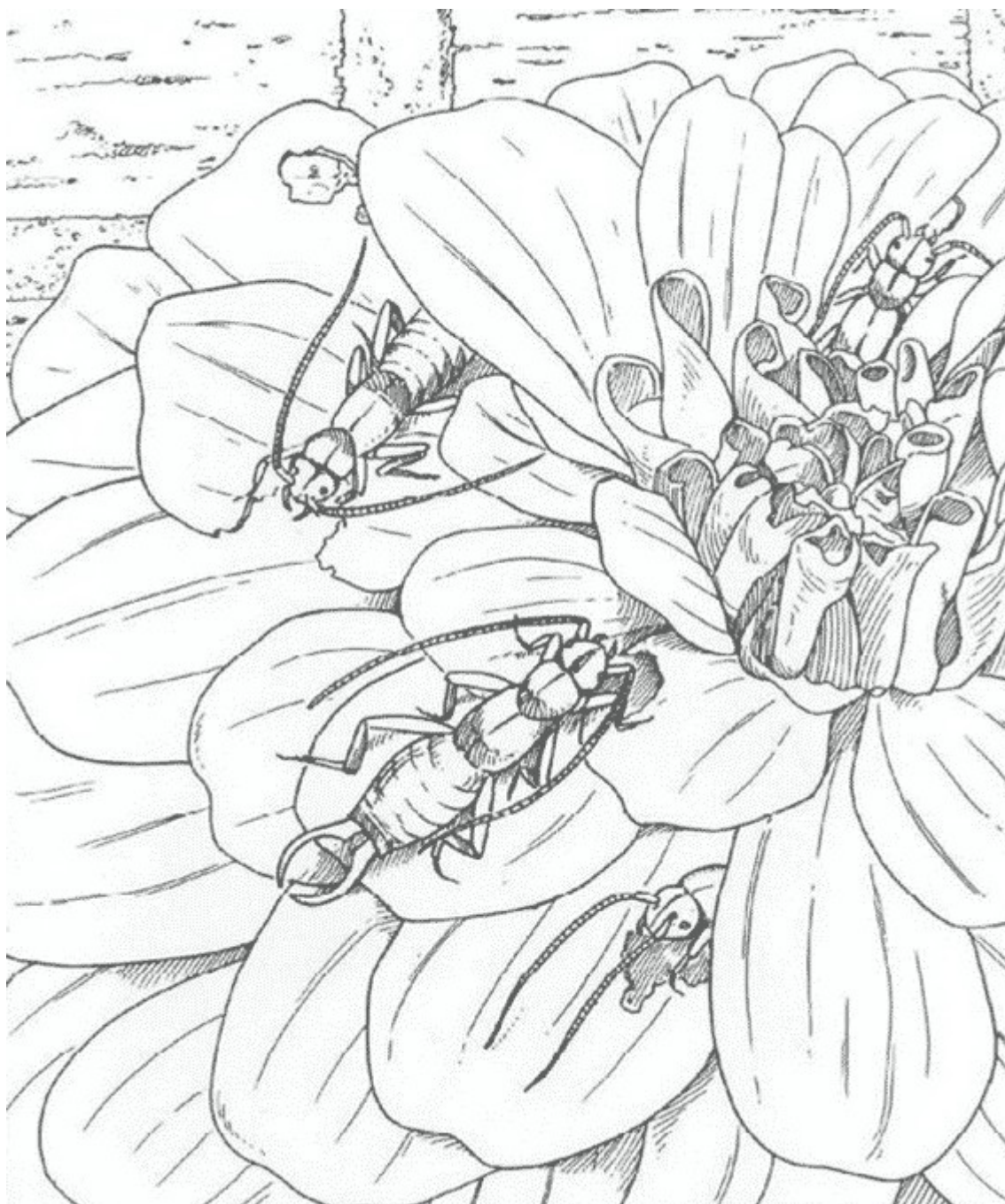
Lorsque la saison d'été est humide, les perce-oreilles ont tendance à proliférer dans le jardin.

Leur surnombre peut provoquer des dégâts notamment sur les fruits à noyau comme les pêches, les prunes et les abricots. En cas d'invasion, il est possible d'installer des pièges à perce-oreilles dans les arbres fruitiers en plaçant des pots de fleurs retournés remplis de paille. Le pot pourra être déplacé ensuite vers des plantes infestées de pucerons et de psylles pour que les perce-oreilles les dévorent goulument.

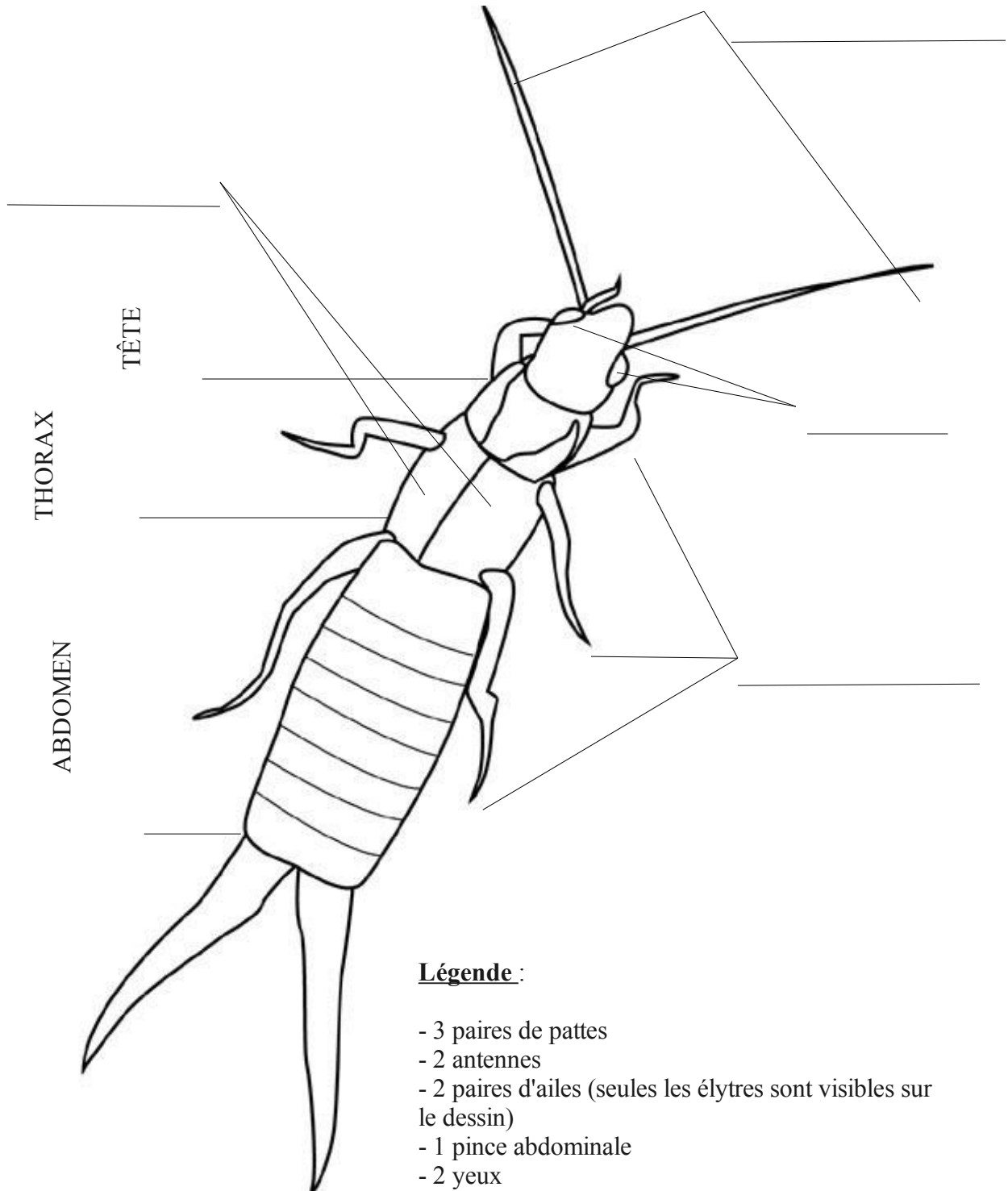
Webographie :

http://fr.wikipedia.org/wiki/Forficula_auricularia

<http://www.aujardin.info/fiches/perce-oreille.php>



Remplir le dessin à l'aide de la légende



1 – Écrit les mots

perce-oreille	
FORFICULE	

2 – Vrai ou faux

Question	VRAI	FAUX
Le perce-oreille est inoffensif		
Le perce-oreille aime la lumière		
Le perce-oreille est un mammifère		
Le perce-oreille est utile au jardin		
Le perce-oreille est orange ou vert		
Les perce-oreilles s'accouplent durant l'hiver		
La femelle pond dans un nid		
Elle s'occupe activement de ses oeufs puis des larves		
Le perce-oreille ne sait pas voler		

(photos ci-dessous issues de ce site <http://lemondedesinsectes.over-blog.com/article-138631.html>)

Perce-oreille femelle	Perce-oreille mâle
